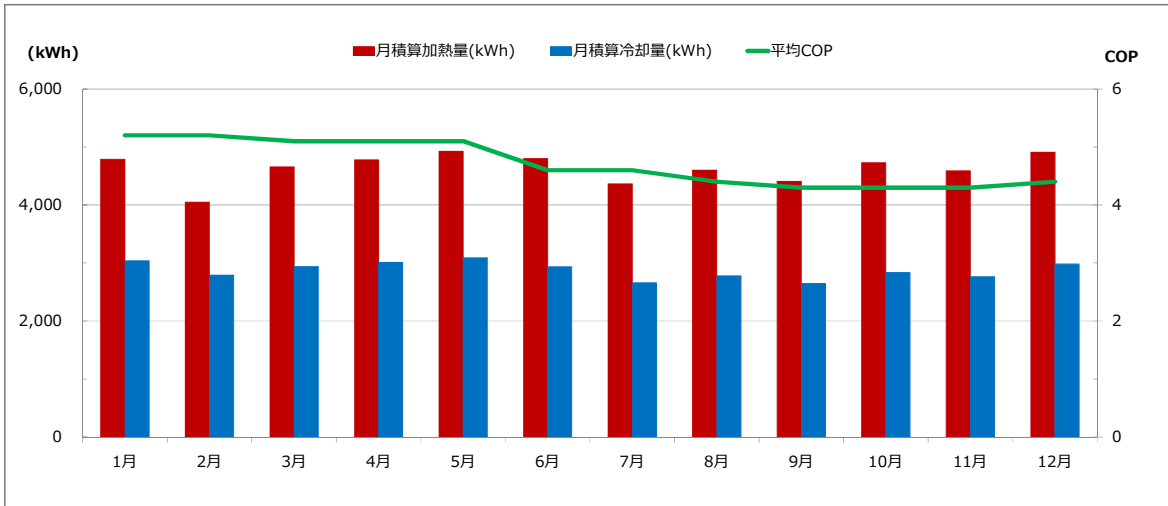


Milk-HP運転実績 2022年 M牧場様

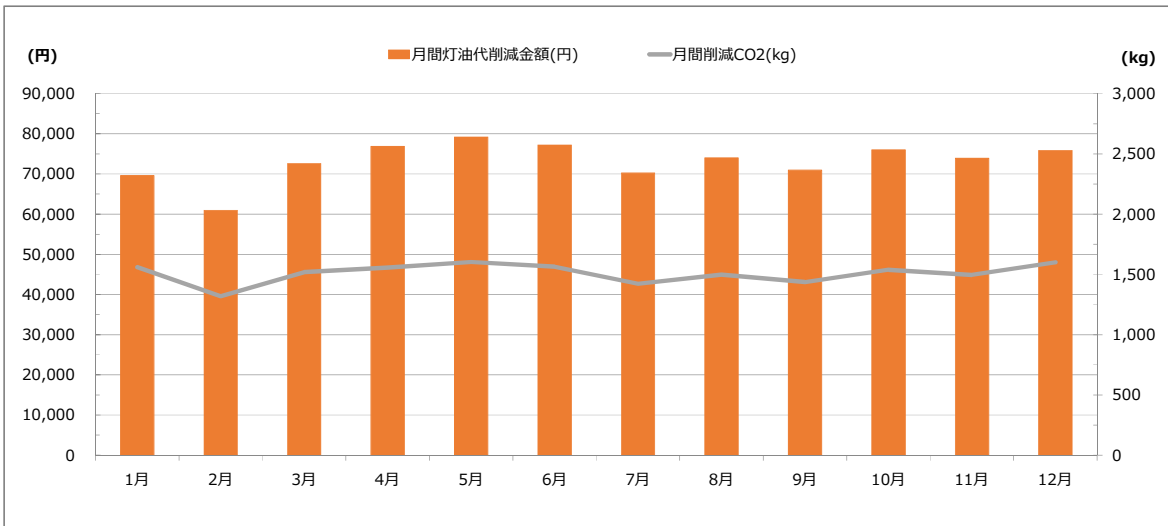
2023.02.07  
作成：昭和鉄工㈱

|     | 1日平均加熱量(kWh) | 月積算加熱量(kWh) | 1日平均冷却量(kWh) | 月積算冷却量(kWh) | 平均COP | 月間灯油代削減量(L) | 平均灯油単価(円) | 月間灯油代削減金額(円) | 月間削減CO2(kg) |
|-----|--------------|-------------|--------------|-------------|-------|-------------|-----------|--------------|-------------|
| 1月  | 154.5        | 4,790       | 97.9         | 3,036       | 5.2   | 627         | 111       | 69,597       | 1,560       |
| 2月  | 144.6        | 4,049       | 91.8         | 2,789       | 5.2   | 530         | 115       | 60,950       | 1,320       |
| 3月  | 150.2        | 4,657       | 94.9         | 2,941       | 5.1   | 610         | 119       | 72,590       | 1,519       |
| 4月  | 159.2        | 4,776       | 100.3        | 3,010       | 5.1   | 625         | 123       | 76,875       | 1,556       |
| 5月  | 158.9        | 4,925       | 99.6         | 3,088       | 5.1   | 644         | 123       | 79,212       | 1,604       |
| 6月  | 159.9        | 4,798       | 97.8         | 2,933       | 4.6   | 628         | 123       | 77,244       | 1,564       |
| 7月  | 155.9        | 4,365       | 94.9         | 2,657       | 4.6   | 571         | 123       | 70,233       | 1,422       |
| 8月  | 148.4        | 4,601       | 89.6         | 2,779       | 4.4   | 602         | 123       | 74,046       | 1,499       |
| 9月  | 146.9        | 4,407       | 88.2         | 2,645       | 4.3   | 577         | 123       | 70,971       | 1,437       |
| 10月 | 152.4        | 4,726       | 91.4         | 2,834       | 4.3   | 618         | 123       | 76,014       | 1,539       |
| 11月 | 153.0        | 4,589       | 92.1         | 2,763       | 4.3   | 601         | 123       | 73,923       | 1,496       |
| 12月 | 158.4        | 4,910       | 96.2         | 2,981       | 4.4   | 643         | 118       | 75,874       | 1,601       |
| 合計  |              | 55,594      |              | 34,455      |       | 7,276       |           | 877,529      | 18,116      |
| 平均  |              | 4,633       |              | 2,871       |       | 606         |           | 73,127       | 1,510       |

運転成績



燃料使用量削減効果



備考

|   |
|---|
| ・ Milk-HP導入による消費電力増加分はバルククーラの削減分でキャンセルしていると仮定しています。 |
| ・ 燃料削減量は灯油の低位発熱量34,388kJ/L、ボイラー効率0.8で算出しています。       |
|   |
|   |
|   |